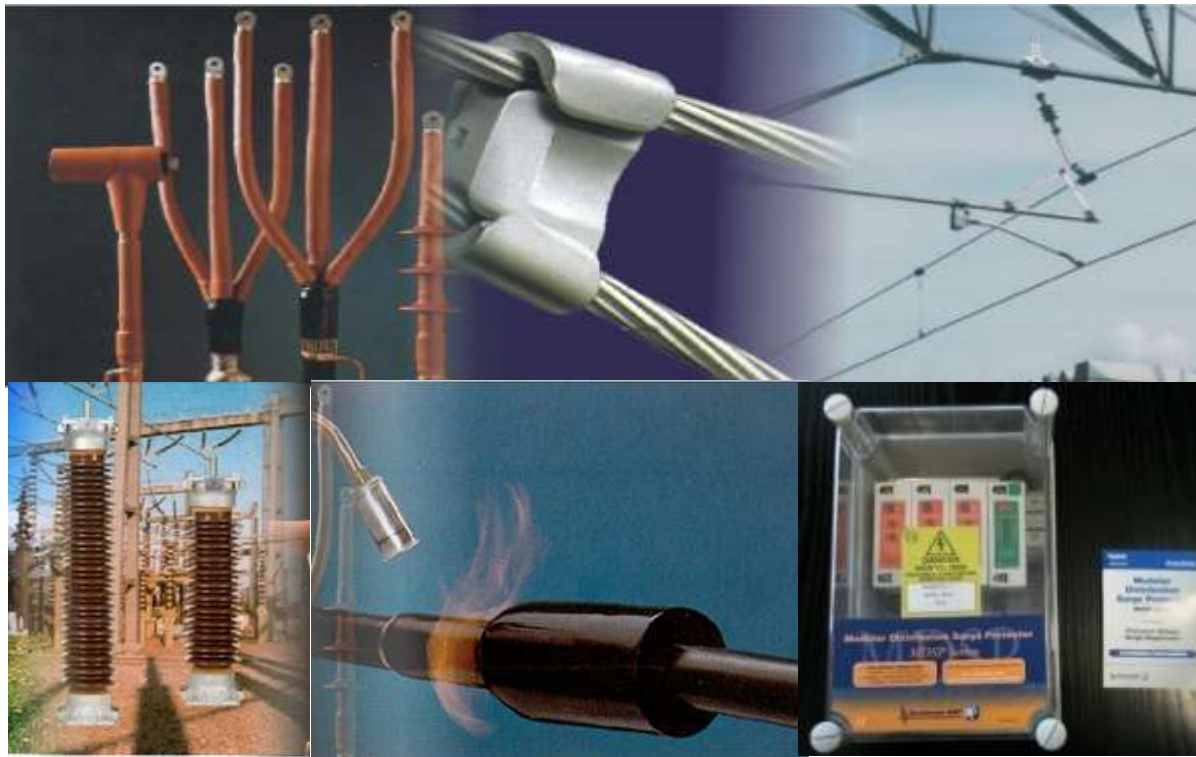




ΓΕΝΙΚΗ ΠΑΡΟΥΣΙΑΣΗ ΠΡΟΪΟΝΤΩΝ



- Η ENIA είναι μια Ελληνική εταιρεία που ιδρύθηκε το 2004 από μηχανικούς με μακρόχρονη εξειδίκευση και εμπειρία στον τομέα των δικτύων ηλεκτρικής παροχής.
- Κοινός και φιλοδοξία είναι η παροχή αξιόπιστων, δοκιμασμένων, σύγχρονων και οικονομικών προτάσεων και λύσεων για εφαρμογές ενεργειακών δικτύων υψηλής, μέσης & χαμηλής τάσης.
- Το επιστημονικό δυναμικό της εταιρείας μπορεί να αναλάβει τη μελέτη και να προτείνει τη βέλτιστη λύση σε θέματα όπως:
 - Δίκτυα μεταφοράς & διανομής
 - Ηλεκτροσυνοδίες σωληνώσεων
 - Όργανα μετρήσεων και μη καταστροφικών δοκιμών
 - Διατάξεις προστασίας από κρουστικές υπερτάσεις
 - Και γενικά θέματα που απασχολούν τη βιομηχανία ...
- Η βαθιά γνώση της αγοράς και οι μακρόχρονες σχέσεις εμπιστοσύνης τόσο με τους προμηθευτές όσο και με τους πελάτες μας αποτελούν την καλύτερη εγγύηση για επιτυχία.



ENIA A.E. Στρατηγικές Συνεργασίες

enia



Σύνδεσμοι και τερματισμοί καλωδίων
Μονωτήρες, Αντικεραυνικά ...



Θερμοσυστελλόμενα –
Θερμαντικές ταινίες



Θερμαντικές ταινίες – Συστήματα
ανίχνευσης διαρροών



Συνδετήρες καλωδίων.



Διακοπτικό υλικό γραμμών, διανομής και
Υποσταθμών



Διατάξεις προστασίας από υπερτάσεις



Ασφάλειες, Pin-strike



Όργανα πινάκων



Όργανα πινάκων



Σύνδεσμοι καλωδίων ειδικών
εφαρμογών



Σήμανση καλωδίων



Εργαλεία δικτύων ΥΤ



Εργαλεία ηλεκτρολογικών
εργασιών



Εργαλεία ηλεκτρολογικών
εργασιών



Επιχρίσματα μονωτήρων.
Προϊόντα αναβάθμισης μονώσεων



Εξοπλισμός δοκιμών ΥΤ



Όργανα μη καταστροφικών Κάμερες υπερερύθρου
δοκιμών (υπερήχων ...)



Όργανα μετρήσεων & δοκιμών, καταγραφικά, transducers, βιομηχανικοί
αυτοματισμοί



Όργανα μετρήσεων & δοκιμών



Φωτόμετρα



Καινοτόμα προϊόντα ηλεκτρικής
μόνωσης και στεγανοποίησης

- Απόλυτη προστασία από κρουστικές υπερτάσεις (από κεραυνοπτώσεις και υπερτάσεις του δικτύου).
- Υψηλό ρεύμα εκφόρτισης
- Μεγάλη ικανότητα διαχείρισης ενέργειας.
- Ειδική σειρά αλεξικέραυνων εσωτερικού χώρου και πινάκων SF₆.



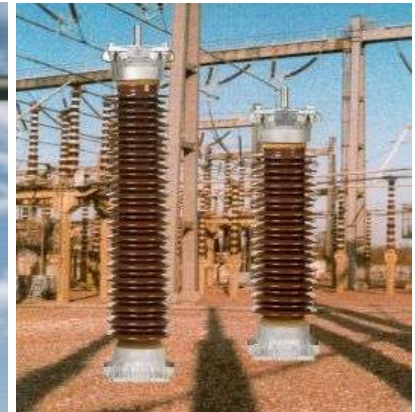
Αλεξικέραυνα
εξωτερικού χώρου
μεταλλικού
οξειδίου
συνθετικού
περιβλήματος



Αλεξικέραυνα εσωτερικού
χώρου μεταλλικού
οξειδίου συνθετικού
περιβλήματος

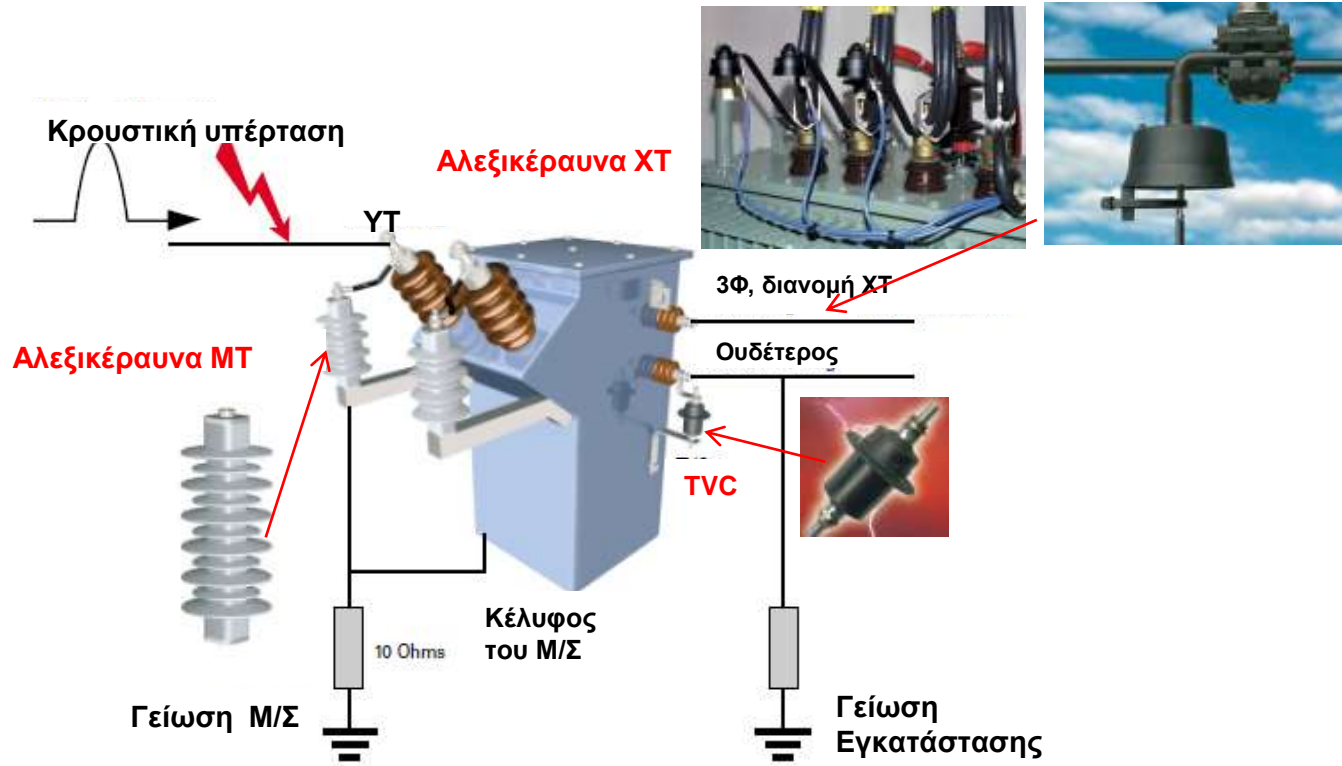


Αλεξικέραυνα
διανομής
χαμηλής τάσης

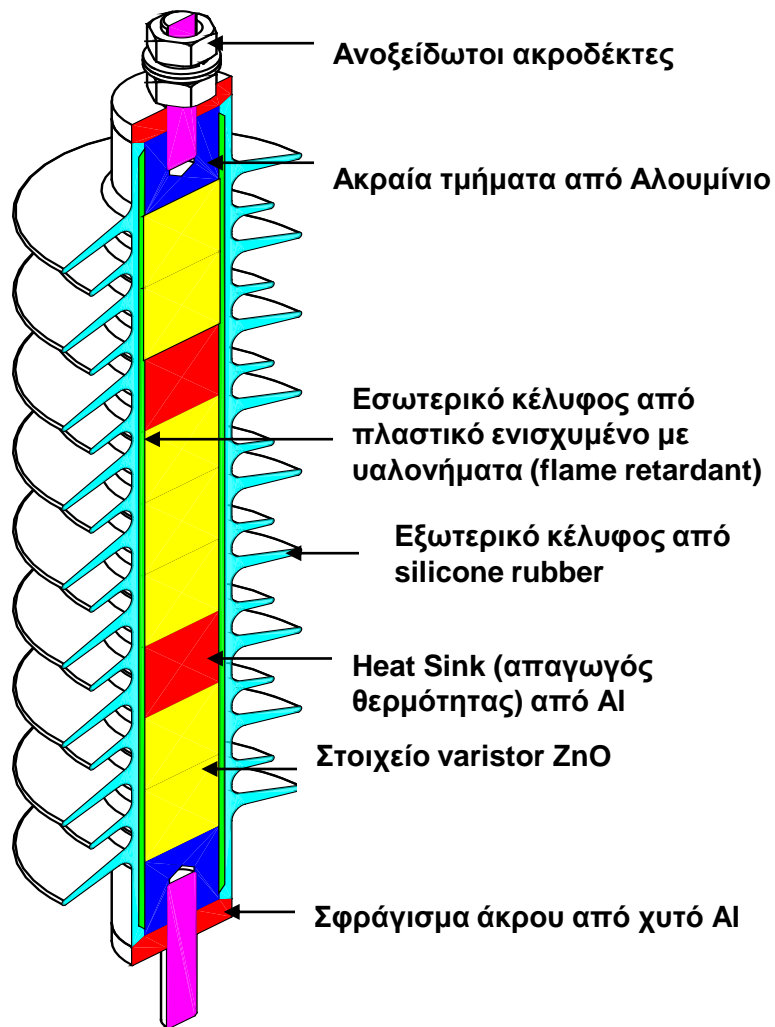


Αλεξικέραυνα
υποσταθμού
έως 400 kV

Προστασία Μετασχηματιστών



Ονομαστικό ρεύμα εκφόρτισης I_n : 10kA



Υδρόφοβη επιφάνεια (αυτοκαθαριζόμενη, δεν συγκολλούνται ρύποι που μπορούν να προκαλέσουν ρεύματα ερπυσμού και αλλοίωση του πλαστικού κελύφους)



Ασφαλής αστοχία (Διάρρηξη του πλαστικού κελύφους χωρίς να εκτοξεύονται επικίνδυνα θραύσματα)

- Κατάλληλο για εφαρμογές εσωτερικού και εξωτερικού χώρου.
- Τάση συνεχούς λειτουργίας 440V.
- Τεχνολογία varistors (περιέχουν 1 δισκίο).
- Συμβατό κατά IEC 61643-1
 - Ονομαστικό ρεύμα εκφόρτισης I_n : 10kA (δοκιμή σε πλήρη σειρά duty test).
 - Μέγιστο ρεύμα εκφόρτισης I_{max} : 40kA.
- Παραμένουσα τάση (χωρίς καλωδίωση)
 - 1.26KV 1KA
 - 1.32KV 2KA
 - 1.44KV 5KA
 - 1.60KV 10KA
 - 1.79KV 20KA
- Σαφής ένδειξη σε περίπτωση αστοχίας και ανάγκης αντικατάστασης.



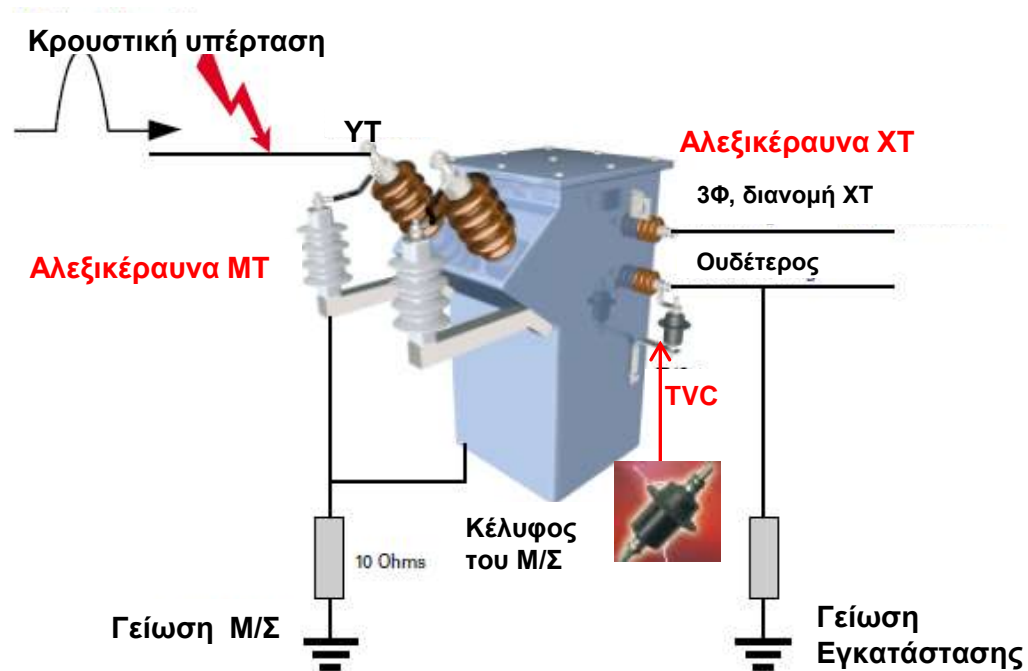
Κανονική λειτουργία



Αντικατάσταση

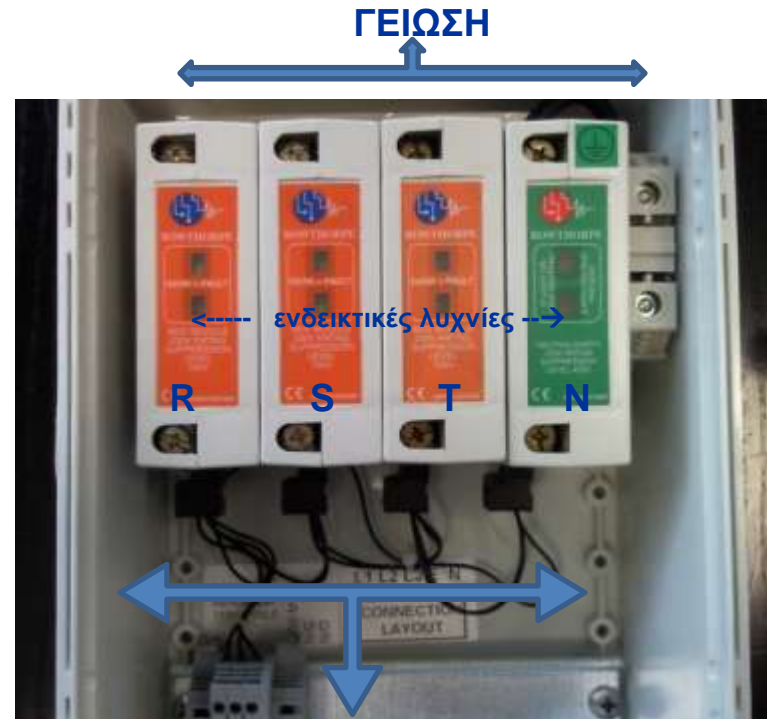
Πότε ενδείκνυται η εγκατάσταση του TVC:

- Όταν η αντίσταση γείωσης στη θέση του Μ/Σ είναι κακή ($>10\Omega$, μεταβάλλεται με την εποχή) πχ πετρώδες έδαφος, στεγνή άμμος κλπ περιπτώσεις που οι μέθοδοι βελτίωσης της αντίστασης της γείωσης δεν έχουν σταθερό αποτέλεσμα.
- Όταν η αντίσταση της γείωσης του εξοπλισμού, μετά τον Μ/Σ, είναι χαμηλότερη από την αντίσταση γείωσης στην περιοχή του Μ/Σ.
- Η εγκατάσταση είναι ΣΥΜΠΛΗΡΩΜΑΤΙΚΗ των διατάξεων προστασίας ΜΤ (είσοδος Μ/Σ), και ΧΤ (έξοδος Μ/Σ, πίνακας διανομής, υπο-πίνακες φορτίων).



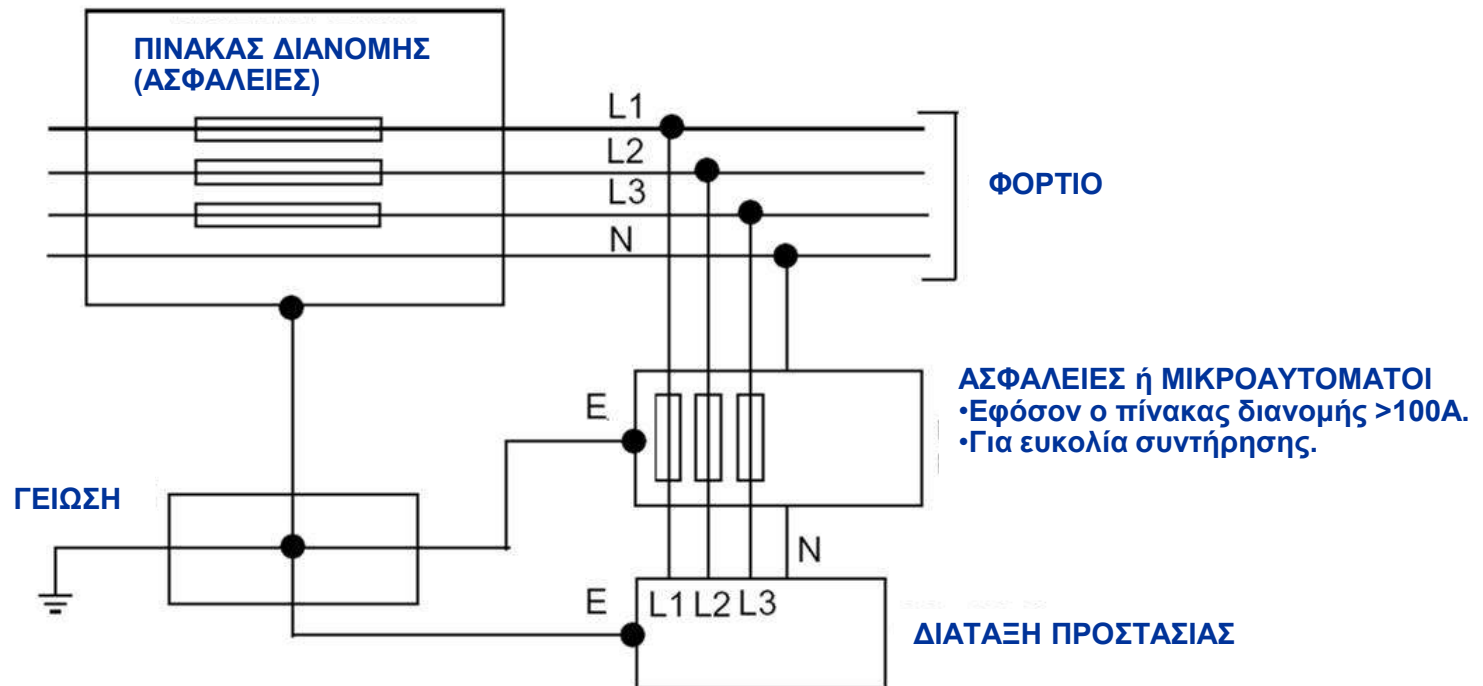
ΔΙΑΤΑΞΕΙΣ ΠΡΟΣΤΑΣΙΑΣ ΧΑΜΗΛΗΣ ΤΑΣΗΣ (150kA)

enia

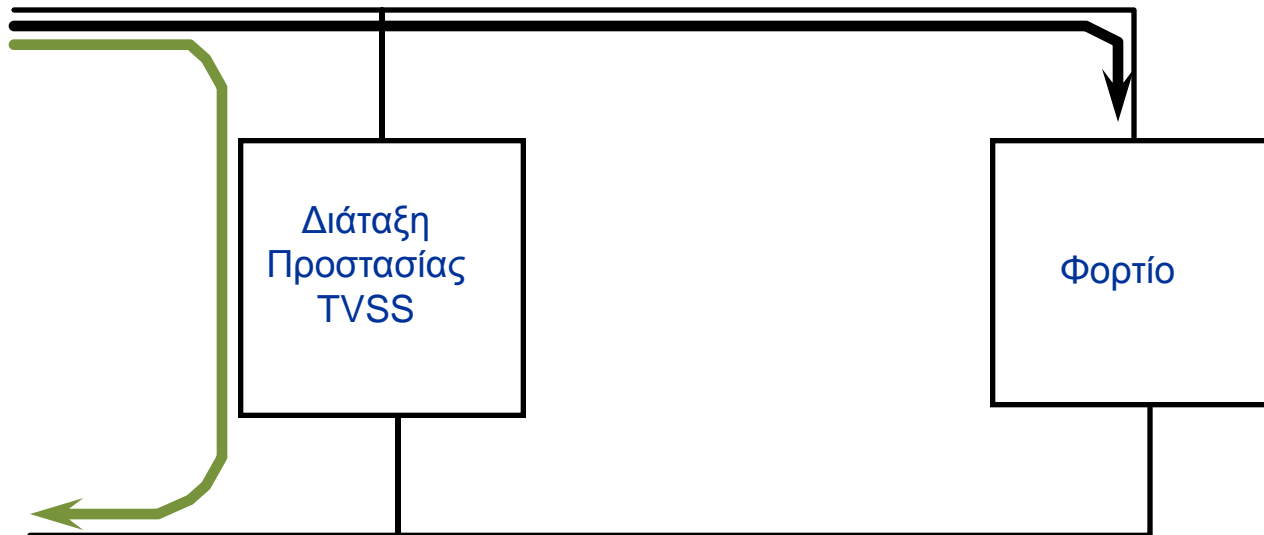
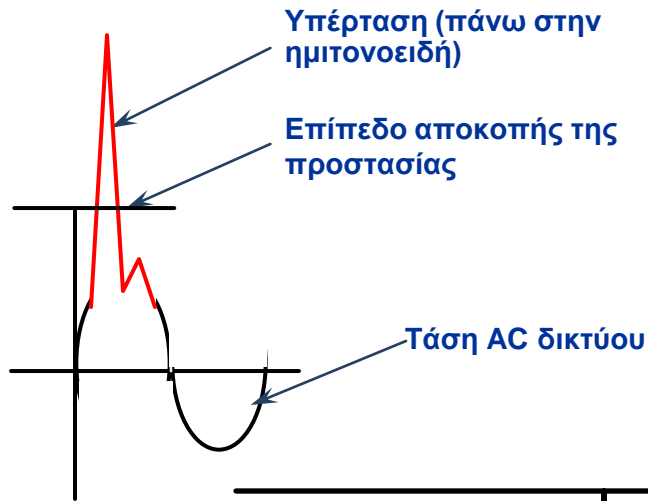


ΣΗΜΑΤΟΔΟΣΙΑ

Εγκαθίστανται στο σημείο εισόδου της ηλεκτρικής παροχής στο κτίριο ή σταθμό που περιέχει τον ευαίσθητο ηλεκτρονικό εξοπλισμό

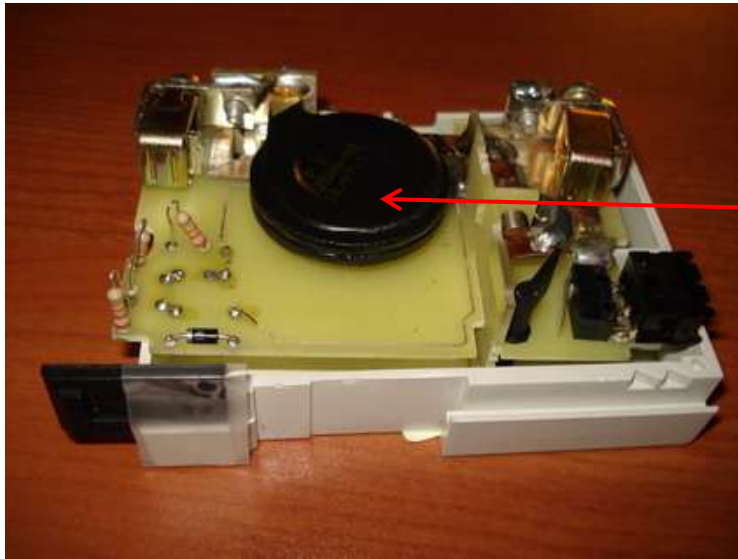


Λειτουργία της διάταξης προστασίας

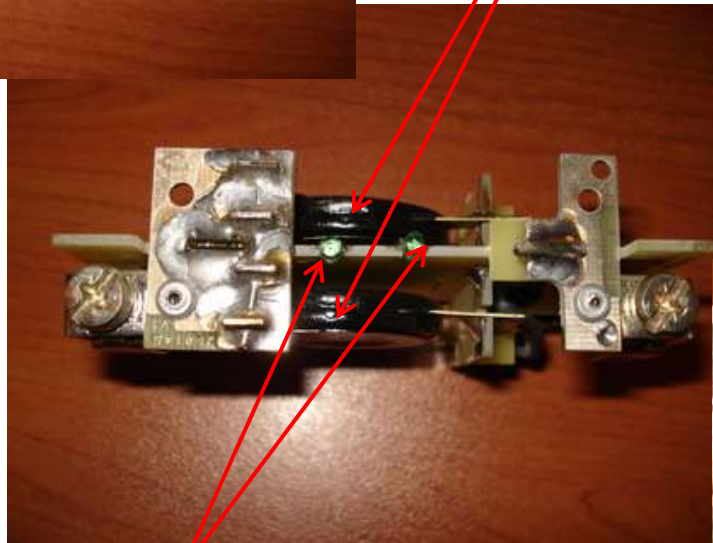


Η πρόταση της ENIA – MDSP-150

enia



VARISTORS



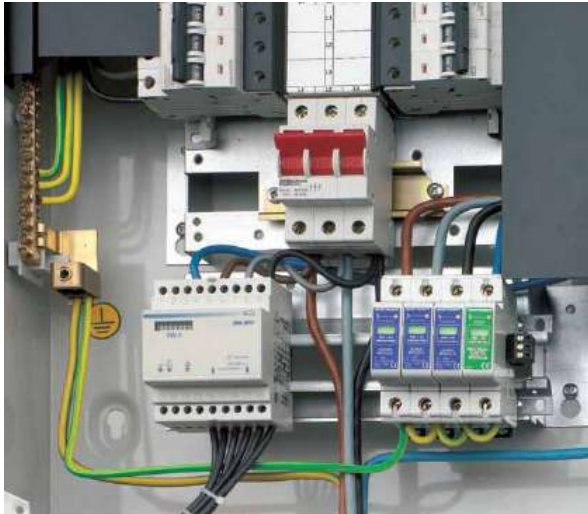
ΕΝΔΕΙΚΤΙΚΕΣ ΛΥΧΝΙΕΣ

ΑΣΦΑΛΕΙΑ

ΣΗΜΑΤΟΔΟΣΙΑ



Προστασίες τύπου Ράγας 40 kA



Εγκαθίστανται σε δευτερεύουσα διανομή ή στην κεντρική διανομή μικρής και χαμηλού κινδύνου εγκατάστασης



ΒΑΣΗ

ΑΝΤΑΛΛΑΚΤΙΚΟ
ΣΤΟΙΧΕΙΟ ΠΡΟΣΤΑΣΙΑΣ



R
S
T
N

ΕΝΔΕΙΞΗ ΚΑΛΗΣ
ΛΕΙΤΟΥΡΓΙΑΣ

ΓΕΙΩΣΗ

ΣΗΜΑΤΟΔΟΣΙΑ

Προστασίες Τηλεπικοινωνιών, Σηματοδοσίας

enia

Δυναμικότητας 10kA



Δύο ζευγών ράγας



CCTV & Video

Ενός ζεύγους RJ11

RS422

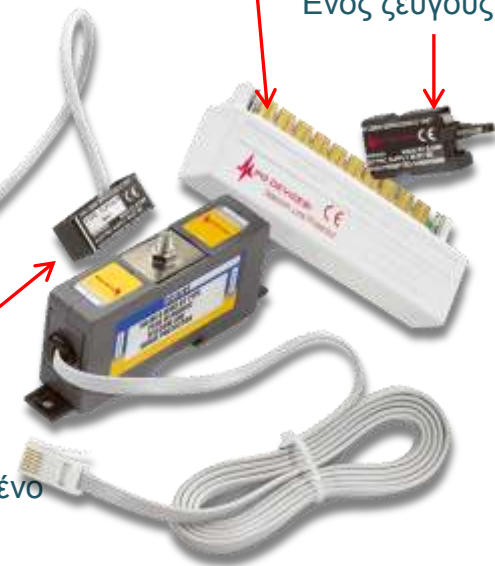
Δέκα ζευγών για LSA+

Ενός ζεύγους για LSA+



Ενός ζεύγους καλωδιωμένο

Ενός ζεύγους ράγας



ΘΕΡΜΟΣΥΣΤΕΛΛΟΜΕΝΑ ΕΞΑΡΤΗΜΑΤΑ

enia

- Η τεχνολογία των θερμοσυστελλόμενων υλικών καλύπτει με ευελιξία όλες τις ενεργειακές εφαρμογές, από τις πιο απλές περιπτώσεις στεγανοποίησης έως και τις πλέον απαιτητικές συνδέσεις καλωδίων υψηλής τάσης.
- Η μοναδική ικανότητα της συγκεκριμένης τεχνολογίας να διαχειρίζεται με την ίδια αποτελεσματικότητα κάθε είδος καλωδίου (EPDM, PVC, XLPE, μόνωσης χάρτου και εύκαμπτα) την έχει αναδείξει σε κορυφαία στο χώρο αυτό.



Ακροκιβώτια εσωτερικού / εξωτερικού χώρου



Ακροκιβώτια ενισχυμένου τύπου για ορυχεία



Συνδέσεις καλωδίων
XT – MT - YT



Θερμοσυστελλόμενος σωλήνας
μεγάλου πάχους



Θερμοσυστελλόμενο διαιρούμενο
χιτώνιο



Θερμοσυστελλόμενο
επιστόμιο

ΣΥΝΔΕΤΗΡΕΣ ΚΑΙ ΑΚΡΟΔΕΚΤΕΣ

Συνδετήρες και Ακροδέκτες αλουμινίου, χαλκού και διμεταλλικοί, μηχανικοί με ροπομετρικούς κοχλίες και συμπίεσως (εξαγωνικής ή βαθείας) για κάθε τύπο καλωδίου



RayGel®

Ο πρωτοποριακός σύνδεσμος Raygel της **enia** είναι μια νέα επαναστατική μέθοδος ευθείας ή διακλαδωτικής σύνδεσης καλωδίων για υπέργειες, υπόγειες και υποβρύχιες εφαρμογές.

Περιέχει ειδικό σιλικονούχο ελαστικό και αδρανές υλικό - gel - που προστατεύει, μονώνει και στεγανοποιεί απόλυτα τις συνδέσεις σας γρήγορα, σίγουρα, απλά και χωρίς ειδικά εργαλεία!

Είναι φιλικό στο περιβάλλον και εύκολα επισκέψιμο.

Διατίθεται σε τρεις τύπους για συνδέσεις από 1.5 mm² έως 50 mm².

1 συνδέστε τα καλώδια με τον γνωστό τρόπο,

2 τοποθετήστε τα καλώδια μέσα στο σύνδεσμο και

3 κλείστε τον ώσπου να ακουστεί το χαρακτηριστικό "κλίκ".

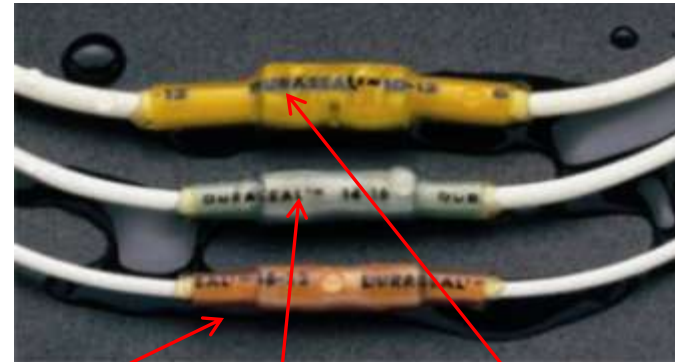


Θα τα βρείτε στα ειδικά καταστήματα ηλεκτρολογικού εξοπλισμού.

Παγγασίου 6, 15123 Ν. Φιλοθέη Αττικής, τηλ.: 210 47 54801

ENIASEAL

σύνδεσμοι καλωδίων συμπίεσως με ενσωματωμένο θερμοσυστελλόμενο σωλήνα

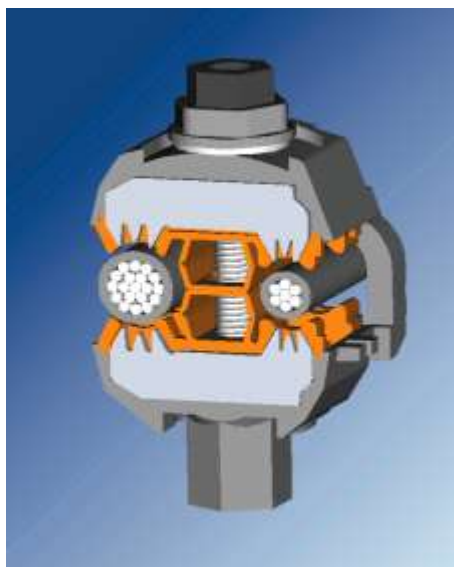
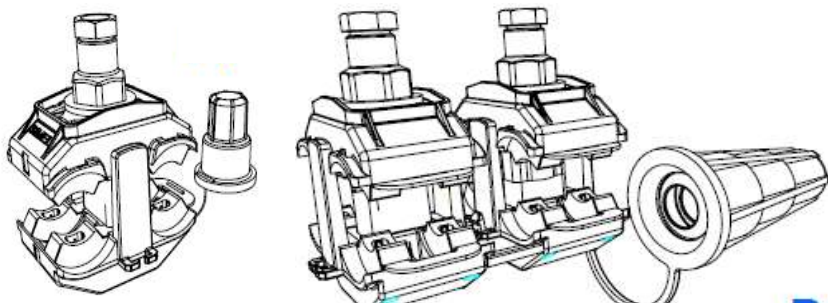


0.5 – 1 mm² 1.5 – 2.5 mm² 4 – 6 mm²

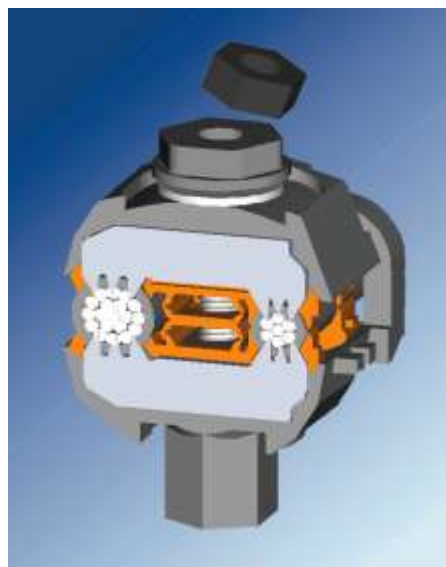
Product Size	Application Range		Notes		Closure Dimensions LxWxH max/mm
	Main Cable min/mm ²	max/mm ²	Branch Cable (if applicable) min/mm ²	max/mm ²	
RayGel-12	1 x 10	1 x 50	1 x 16	1 x 16	86x46x28
RayGel-23	4 x 1.5	4 x 6	4 x 1.5	4 x 1.5	145x51x30
RayGel-24	4 x 6	4 x 16	4 x 2.5	4 x 2.5	178x70x41

ΣΥΝΔΕΣΜΟΙ IPC (Insulation Piercing Connectors) ΓΙΑ ΜΟΝΩΜΕΝΟΥΣ – ΣΥΝΕΣΤΡΑΜΜΕΝΟΥΣ ΕΝΑΕΡΙΟΥΣ ΑΓΩΓΟΥΣ

enia



Πριν την εγκατάσταση



Μετά την εγκατάσταση. Έχει αποκατασταθεί αγωγή και στεγανή σύνδεση και έχει αποκοπεί το παξιμάδι



Δομή του συνδέσμου IPC



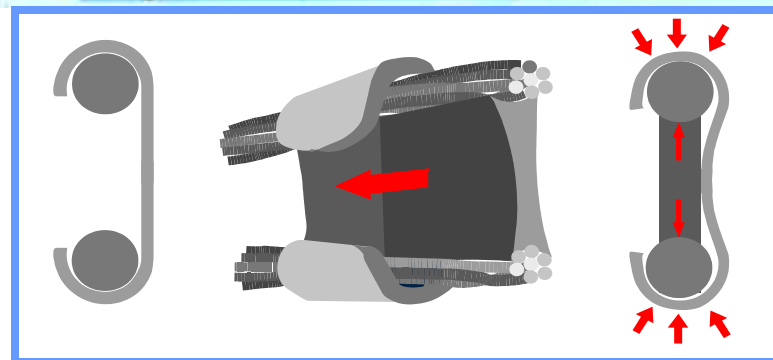
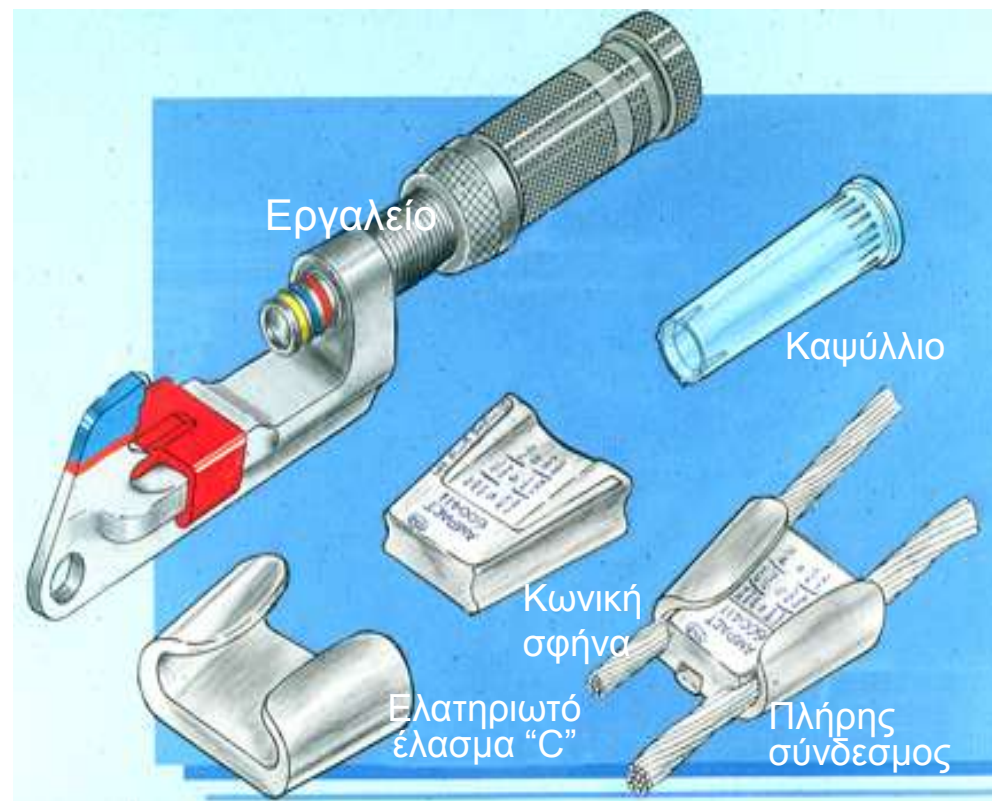
Ανατήρας Τερματισμού



Ανατήρας Διέλευσης

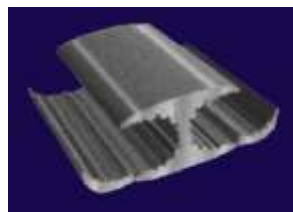
Αποτελούν ένα πρωτοποριακό σύστημα σύνδεσης αγωγών αλουμινίου και χαλκού.

Οι αγωγοί συσφίγγονται μεταξύ της κωνικής σφήνας και του ελατηριωτού ελάσματος μορφής “C” με την χρήση ειδικού εργαλείου και εκρηκτικού καψυλλίου.



- Χαμηλή αντίσταση της σύνδεσης (το μονωτικό στρώμα οξειδίων του αλουμινίου καταστρέφεται όταν η σφήνα εισχωρεί «εκρηκτικά» στο ελατηριωτό έλασμα «C»).
- Η αντίσταση παραμένει χαμηλή με την πάροδο του χρόνου (το ελατηριωτό έλασμα «C» διατηρεί τους αγωγούς σε στενή επαφή, ανεξάρτητα από τις μεταβολές της θερμοκρασίας – δεν απαιτείται επανασύσφιξη).
- Κατάλληλος για συνδέσεις **Al-Al, Al-Cu, Cu-Cu**, χωρίς προβλήματα **διμεταλλικής διάβρωσης**.
- Εύκολη και γρήγορη εγκατάσταση.
- Επιλήψιμη ποιότητα σύνδεσης ανεξάρτητη από την επιδεξιότητα του τεχνίτη.
- Αφαιρείται εύκολα χωρίς να καταστρέφεται ο αγωγός.
- Κάθε μέγεθος συνδέσμου είναι κατάλληλο για ποικίλους συνδυασμούς μεγεθών αγωγών.
- Κατάλληλοι για διακλαδωτικές συνδέσεις, γέφυρες και τερματικές στηρίξεις.

Σύνδεσμος συμπίεσης



1. Οι υψηλές τοπικές τάσεις προκαλούν μόνιμη παραμόρφωση των αγωγών και ερπυσμό του μετάλλου.
2. Οι θερμοκρασιακοί κύκλοι προκαλούν χαλάρωση του συνδέσμου. Ο μικρός βαθμός ελαστικότητας οδηγεί σε γρήγορη ελάττωση των δυνάμεων επαφής
3. Υψηλό κόστος για εργαλεία και κεφαλές

Κοχλιωτός σύνδεσμος



1. Όταν δεν υπάρχει έλεγχος ροπής η ποιότητα των συνδέσεων δεν είναι επιλήψιμη.
2. Οι μεταβολές της θερμοκρασίας οδηγούν σε χαλάρωση του συνδέσμου και σε απαίτηση ελέγχου και διόρθωσης της ροπής σύσφιξης.
3. Η μικρή ελαστικότητα οδηγεί σε ελάττωση των δυνάμεων επαφής.
4. Το επιφανειακό στρώμα οξειδίων του αλουμινίου παραμένει σε μεγάλο βαθμό ανέπαφο.

Σύνδεσμος Ampact



1. Ο τρόπος συναρμογής προκαλεί **απόξεση του επιφανειακού στρώματος οξειδίων του αλουμινίου.**
2. Ομοιόμορφη κατανομή των πιέσεων στο σύνδεσμο.
3. Ο μεγάλος βαθμός ελαστικότητας διατηρεί **σταθερή την δύναμη επαφής ακόμη και σε απότομες αλλαγές θερμοκρασίας.**
4. Η ενσωματωμένη αντιδιαβρωτική πάστα προστατεύει την σύνδεση από **περιβαλλοντικές επιδράσεις.**
5. Οπτική επιβεβαίωση της σωστής εγκατάστασης
6. Κατάλληλος για **διμεταλλικές συνδέσεις (Al-Cu)**

Εφαρμογές του συνδέσμου AMPACT

enia



ΦΟΥΣΚΩΤΟ ΣΥΣΤΗΜΑ ΣΤΕΓΑΝΟΠΟΙΗΣΗΣ ΣΩΛΗΝΩΣΕΩΝ

enia



● Παράδειγμα Στεγανοποίησης

Μέρη του συστήματος

● Φουσκωτά διαφόρων μεγεθών

● Εργαλείο με αμπούλες CO₂

● Φύσιγγες CO₂

● Λιπαντικό σαπούνι

● Στεγανωτικό για περισσότερα από 2 καλώδια



Φουσκωτό Σύστημα Στεγανοποίησης - Πλεονεκτήματα

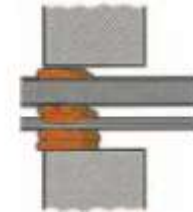
enia

- ✓ Εξαιρετικά γρήγορη και εύκολη εγκατάσταση με χρήση εργαλείου με αμπούλες CO₂.
- ✓ Εφαρμόζεται ακόμη και σε σωληνώσεις με οβάλ σχήμα, πλαστικές ή τσιμεντένιες.
- ✓ Στεγανοποιεί κενές σωληνώσεις και σωληνώσεις με ένα ή περισσότερα καλώδια.
- ✓ Τοποθετείται ακόμη και όταν το νερό ρέει μέσα στη σωλήνωση.
- ✓ Μεγάλη αντοχή σε χημικά και μύκητες.
- ✓ Μη τοξικό και φιλικό στο περιβάλλον.
- ✓ Αφαιρείται εύκολα και γρήγορα από τη σωλήνωση.

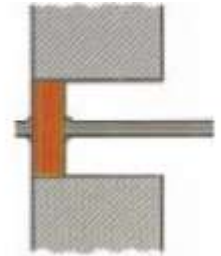


- ✓ Φράγματα που εμποδίζουν τη διάδοση της φωτιάς μέσα από ανοίγματα διέλευσης καλωδίων και σωληνώσεων.
- ✓ Συμπληρώνουν τη λειτουργία των φουσκωτών συστημάτων στεγανοποίησης.
- ✓ Χωρίς αμίαντο και μη τοξικά

Άκαυστοι σάκοι, σε ποικιλία μεγεθών, με πλήρωση οργανικών ινών και διογκούμενων υλικών



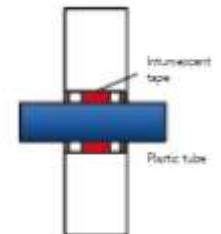
Panels από συμπιεσμένες ορυκτές ίνες με πυράντοχο επίχρισμα



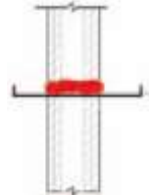
Μεταλλικοί δακτύλιοι, σε ποικιλία μεγεθών, με διογκούμενα στοιχεία στην εσωτερική επιφάνεια



Διογκούμενες ταινίες



Πυρίμαχη μαστίχα και διογκούμενος αφρός



Πυρίμαχοι σωλήνες σε ποικιλία μεγεθών



Πυρίμαχα καλύμματα φωτιστικών και κιβωτιών



ΟΡΓΑΝΑ ΜΕΤΡΗΣΕΩΝ & ΜΗ ΚΑΤΑΣΤΡΟΦΙΚΩΝ ΔΟΚΙΜΩΝ

enia



 CHAUVIN
ARNOUX
GROUP

°C



its



Μέτρηση απόδοσης
ηλιακών κυψελών



Ηλεκτρικές μετρήσεις – Πολύμετρα,
Γειωσόμετρα, Μεγκόμετρα, Παλμογράφοι,
Αναλυτές φάσματος κλπ

Μέτρηση:

- Θερμοκρασίας (θερμοστοιχείου & IR)
- Υγρασίας
- Στάθμης φωτισμού
- Στάθμης ήχου
- Ανίχνευση αερίων
- Ταχύτητας

ΚΑΘΕ ΕΙΔΟΥΣ ΟΡΓΑΝΑ ΜΕΤΡΗΣΕΩΝ / ΜΗ
ΚΑΤΑΣΤΡΟΦΙΚΩΝ ΔΟΚΙΜΩΝ

ΟΡΓΑΝΑ ΜΕΤΡΗΣΕΩΝ & ΑΥΤΟΜΑΤΙΣΜΩΝ



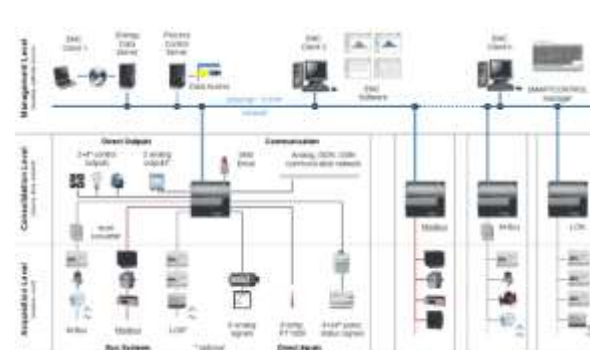
Καταγραφικά & Data Loggers



Προγραμματιζόμενοι Multi-Transducers



Power Meters
Multifunction Programmable Power Monitors



Ολοκληρωμένα Συστήματα Ενεργειακής Διαχείρισης



Power Analyzers



Φορητά όργανα ηλεκτρικών μετρήσεων



Μετατροπείς σήματος (Transducers) & Ελεγκτές (Controllers)



ΟΡΓΑΝΑ ΜΕΤΡΗΣΕΩΝ & ΜΗ ΚΑΤΑΣΤΡΟΦΙΚΩΝ ΔΟΚΙΜΩΝ

enia



Distributor Awards 2005

Best

NEW DISTRIBUTOR

GOLD

Awarded to

ENIASA

OF

GREECE

Signed on behalf of the Sonatest Group

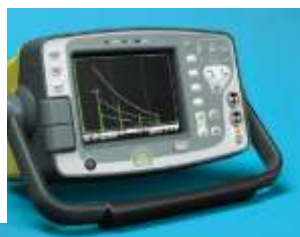
Mr W. Woodhead

Ms C. Saverioni



Κάμερες Υπερερυθρών (IR) :

- Μέτρηση θερμοκρασίας
- Έλεγχος σύσφιξης ακροδεκτών σε πίνακες
- Έλεγχος παραγωγής (σωληνώσεις, καμινάδες, χαλυβουργία ...)
- Κάμερες ασφαλείας



Όργανα Μετρήσεων με Υπερήχους- :

- Πάχος βαφής - επιμετάλλωσης
- Πάχος ελάσματος
- Έλεγχος συγκολλήσεων
- Διάβρωση
- Σφάλματα στο εσωτερικό μετάλλων & σύνθετων υλικών

Guide[®] Wuhan Guide Infrared Technology Co., Ltd.



Φωτόμετρα:

- Για εφαρμογές φωτογράφισης.
- Για μετρήσεις φωτισμού σε βιομηχανικές και ιατρικές εφαρμογές.



GOSSEN



ΕΡΓΑΛΕΙΑ ΗΛΕΚΤΡΟΛΟΓΙΚΩΝ ΕΡΓΑΣΙΩΝ



intercable



CE



"Alusta"

- Κοπής καλωδίων
- Καθάρισμα μανδύα
- Καθάρισμα ημιαγωγίμου στρώματος (ελεύθερου & συγκολλημένου)
- Πρέσες ακροδεκτών (χειρός, υδραυλικές, ηλεκτρικές)

ΚΑΘΕ ΕΙΔΟΥΣ ΕΡΓΑΛΕΙΑ ΗΛΕΚΤΡΟΛΟΓΙΚΩΝ ΕΡΓΑΣΙΩΝ

VDE Prüf- und Zertifizierungsinstitut

ZEICHENGENEHMIGUNG
MARKS APPROVAL

INTERCABLE GmbH
Via Campi della Poesia 21
39051 BRUNICO BZ
ITALIEN

CE-ZERTIFIZIERT für die Produkte
in der Normung EN 50473-2
Zenge, isoliert
Büchse, unisoliert

Das Produkt entspricht den Anforderungen der Normung EN 50473-2
für die CE-Zertifizierung. Die Zertifizierung ist durch das
VDE-Zertifikat bestätigt. Das Produkt ist für die Verwendung in der Normung
EN 50473-2 geeignet.



Geprüft und genehmigt am

am 04.02.2024 10:27:52

Das Produkt entspricht den Anforderungen der Normung EN 50473-2
für die CE-Zertifizierung. Die Zertifizierung ist durch das
VDE-Zertifikat bestätigt. Das Produkt ist für die Verwendung in der Normung
EN 50473-2 geeignet.

VDE-Zertifikat für die Produkte in der Normung EN 50473-2

VDE-Zertifikat für die Produkte in der Normung EN 50473-2

VDE-Zertifikat für die Produkte in der Normung EN 50473-2

VDE-Zertifikat für die Produkte in der Normung EN 50473-2

VDE-Zertifikat für die Produkte in der Normung EN 50473-2

VDE-Zertifikat für die Produkte in der Normung EN 50473-2

VDE-Zertifikat für die Produkte in der Normung EN 50473-2



ΑΥΤΟΡΥΘΜΙΖΟΜΕΝΕΣ ΘΕΡΜΑΝΤΙΚΕΣ ΤΑΙΝΙΕΣ

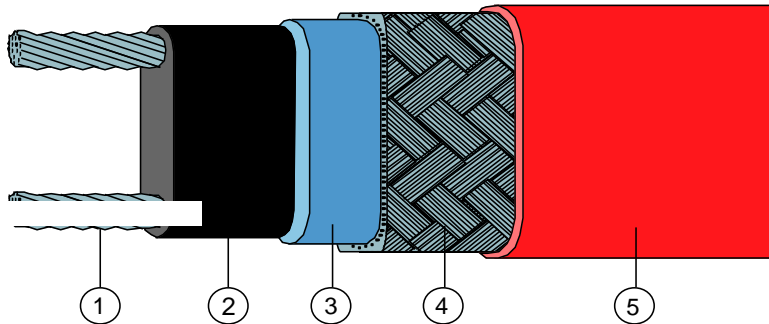
enia



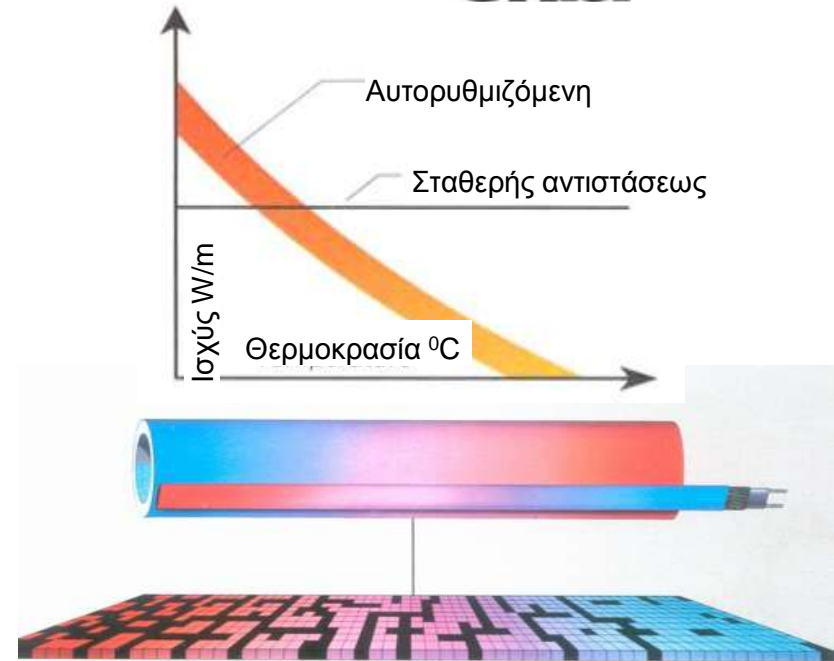
- Κατασκευασμένες από ημιαγώγιμα πολυμερικά υλικά, διατηρούν σταθερή την θερμοκρασία ανεξάρτητα από τις μεταβολές της θερμοκρασίας περιβάλλοντος.
- Προστασία από τον παγετό.
- Διατήρηση της θερμοκρασίας έως 240°C.
- Μεγάλη εξοικονόμηση ενέργειας.
- Υψηλή αντοχή σε περιβαλλοντικές επιδράσεις.
- Αντικρηκτικών προδιαγραφών.

Δομή και αρχή λειτουργίας των αυτορυθμιζόμενων θερμαντικών ταινιών

enia



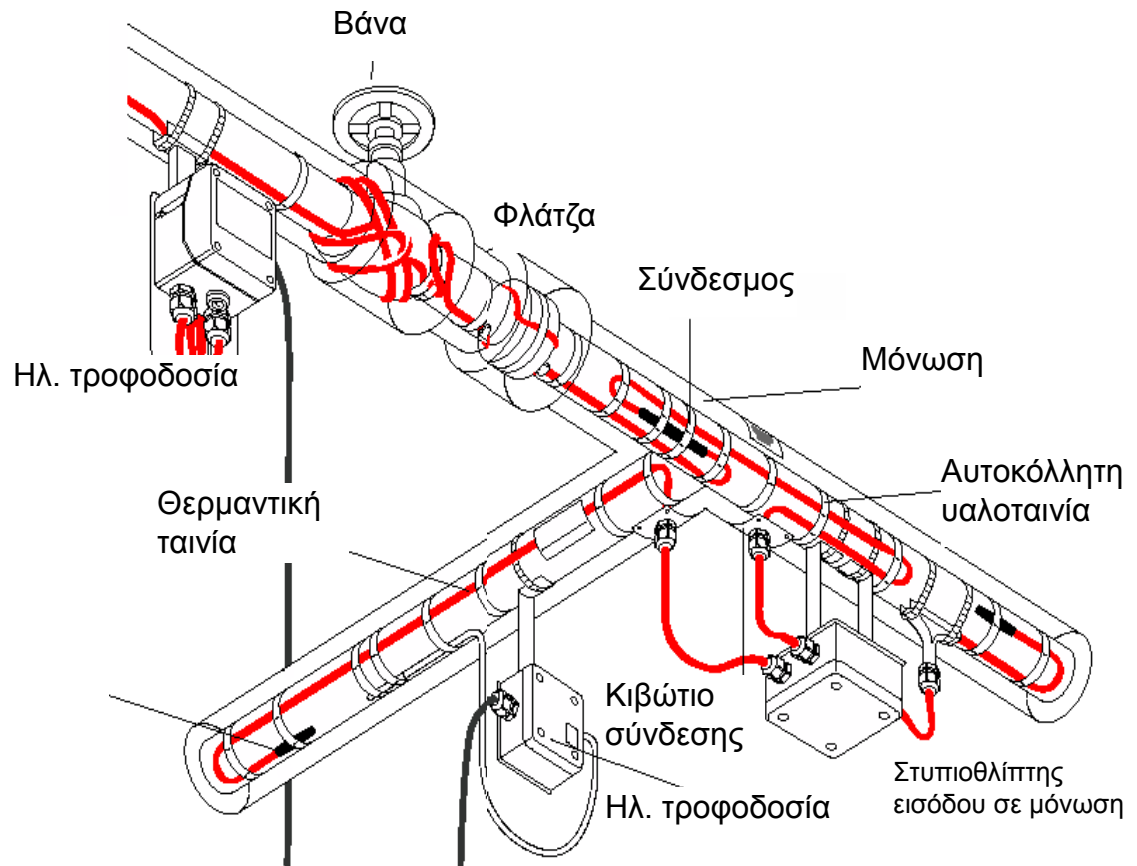
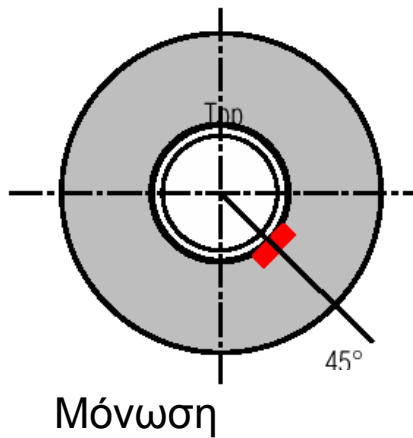
1. Αγωγοί ηλεκτρικής τροφοδοσίας
2. Θερμαντικό στοιχείο από αγώγιμο πολυμερές
3. Μονωτικό στρώμα
4. Πλέγμα γείωσης
5. Εξωτερική μόνωση



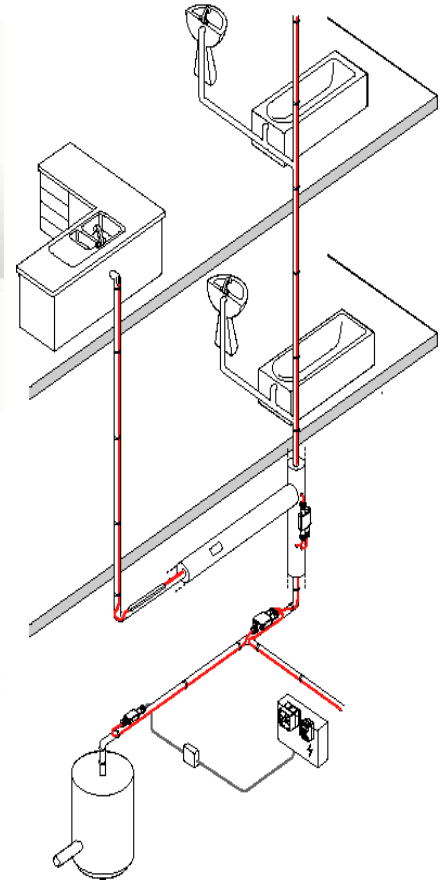
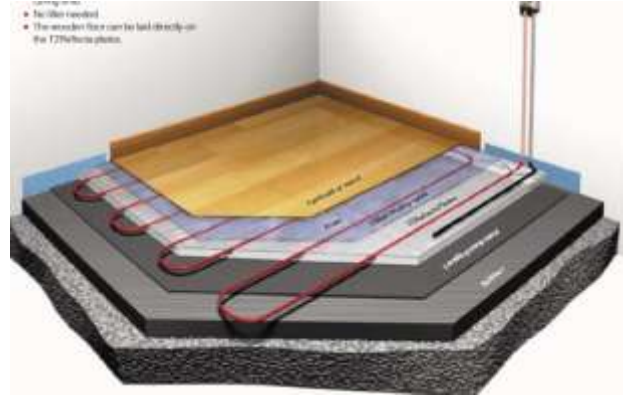
- Όσο αυξάνει η θερμοκρασία ελαττώνεται η παραγόμενη θερμότητα
- Στα ψυχρά σημεία η θερμαντική ταινία εκλύει περισσότερη ενέργεια ανά μονάδα μήκους, στα θερμά σημεία λιγότερη



- Κόβονται επιτόπου στο επιθυμητό μήκος.
- Διατίθενται με πλήρη σειρά εξαρτημάτων σύνδεσης και τερματισμού.
- Μετά την εγκατάστασή τους μπορεί να επεκταθούν με σύνδεση πρόσθετων τμημάτων.
- Μπορούν να αφαιρεθούν και να ξαναχρησιμοποιηθούν.

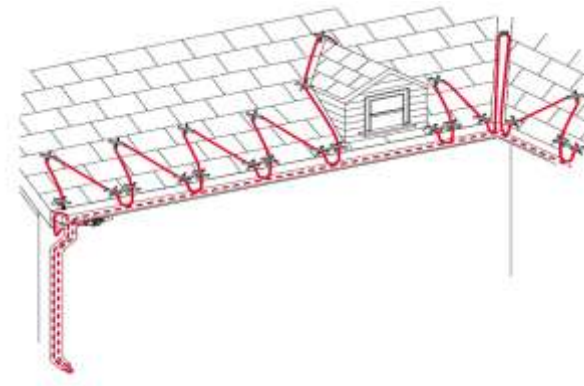
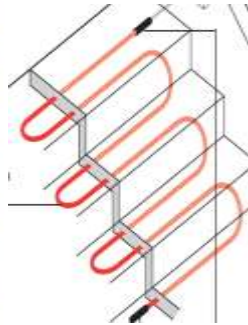


Αντιπαγωτική προστασία – Ειδικές εφαρμογές



- Διακλαδώσεις σιδηροτροχιών ώστε να αποτρέπουν πιθανή δυσλειτουργία από συσσώρευση χιονιού ή πάγου.

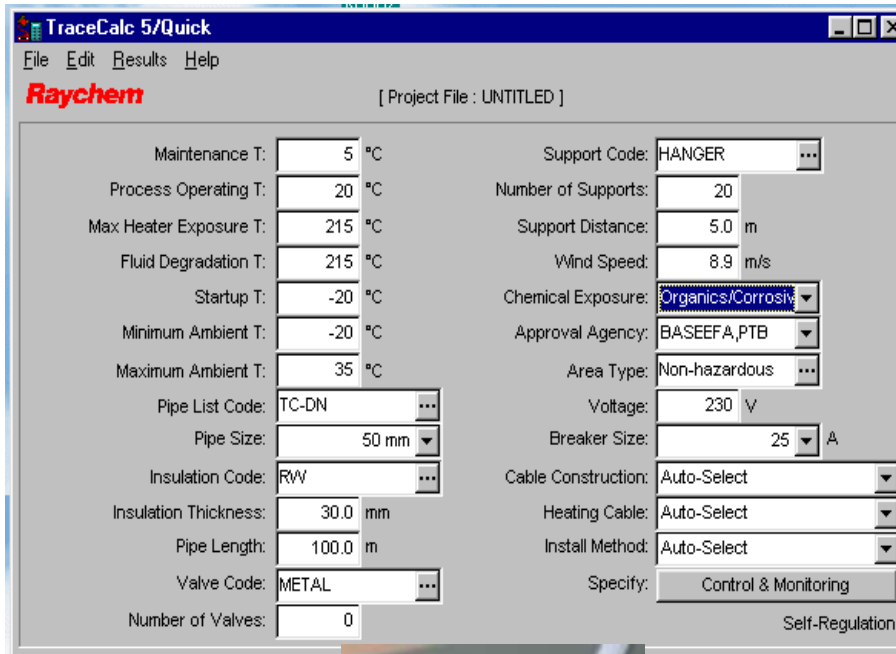
- Ενδοδαπέδια θέρμανση



- Ζεστό νερό κτιρίων

- Ράμπες parking , κλιμακοστάσια, οδόστρωμα

- Σκεπές - Λούκια



TraceCalc 5/Quick
File Edit Results Help
Raychem [Project File : UNTITLED]

Maintenance T:	5 °C	Support Code:	HANGER
Process Operating T:	20 °C	Number of Supports:	20
Max Heater Exposure T:	215 °C	Support Distance:	5.0 m
Fluid Degradation T:	215 °C	Wind Speed:	8.9 m/s
Startup T:	-20 °C	Chemical Exposure:	Organics/Corrosive
Minimum Ambient T:	-20 °C	Approval Agency:	BASEEFA,PTB
Maximum Ambient T:	35 °C	Area Type:	Non-hazardous
Pipe List Code:	TC-DN	Voltage:	230 V
Pipe Size:	50 mm	Breaker Size:	25 A
Insulation Code:	RW	Cable Construction:	Auto-Select
Insulation Thickness:	30.0 mm	Heating Cable:	Auto-Select
Pipe Length:	100.0 m	Install Method:	Auto-Select
Valve Code:	METAL	Specify:	Control & Monitoring
Number of Valves:	0		Self-Regulation



Η **enia** αναλαμβάνει αναλυτική θερμική μελέτη και πλήρη σχεδιασμό για οποιαδήποτε εφαρμογή θερμαντικών ταινιών.

Το τεχνικό τμήμα της εταιρείας αναλαμβάνει την εκπαίδευση, εγκατάσταση, έλεγχο, μετρήσεις και θέση σε λειτουργία με πλήρη εγγύηση.

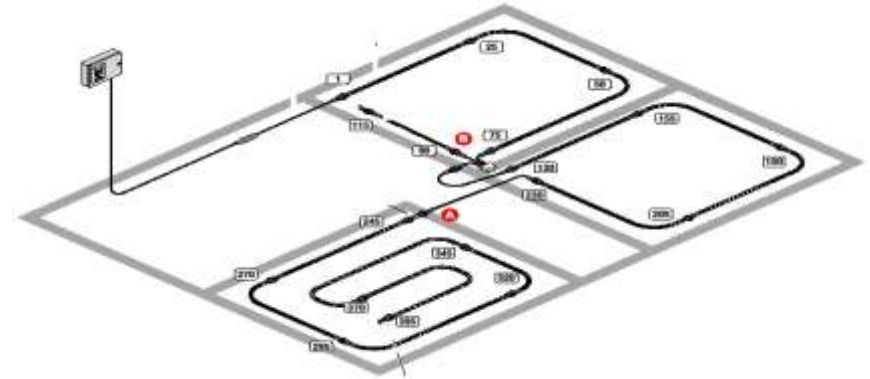
Παρέχεται γραπτή εγγύηση καλής λειτουργίας (εφόσον απαιτηθεί).

ΔΙΑΤΑΞΕΙΣ ΑΝΙΧΝΕΥΣΗΣ & ΕΝΤΟΠΙΣΜΟΥ ΔΙΑΡΡΟΩΝ

enia

ΤΟ ΠΡΟΒΛΗΜΑ

- Ακόμη και μια μικρή διαρροή νερού μπορεί να δημιουργήσει σημαντικά προβλήματα αν δεν εντοπισθεί εγκαίρως.
- Μια διαρροή καυσίμου αν δεν ελεγχθεί εγκαίρως μπορεί να οδηγήσει σε περιβαλλοντικό πρόβλημα ή καταστροφή.
- Διαρροές χημικών στη βιομηχανία μπορούν να προκαλέσουν περιβαλλοντικό πρόβλημα ή ατύχημα προσωπικό



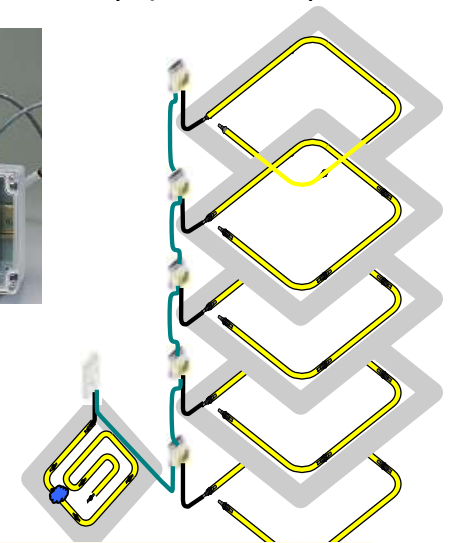
Προ-τερματισμένα εξαρτήματα – εύκολη εγκατάσταση

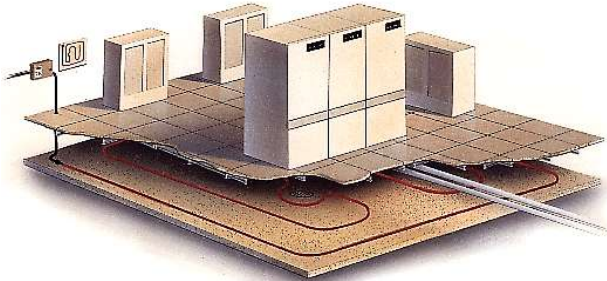
Η ΛΥΣΗ

- **TraceTek**
- Σύστημα Ανίχνευσης & Εντοπισμού Διαρροών
 - Αποτελείται από λεπτό πλαστικό «καλώδιο» που ανιχνεύει σε όλο του το μήκος «την πρώτη σταγόνα» νερού ή άλλου ρευστού – ανάλογα με τον τύπο του.
- Το TraceTek μπορεί να ανιχνεύσει
 - Νερό
 - Καύσιμα
 - Βιομηχανικοί Διαλύτες
 - Οξέα - Βάσεις



Μονάδες ανίχνευσης και ελέγχου με δυνατότητες δικτύωσης

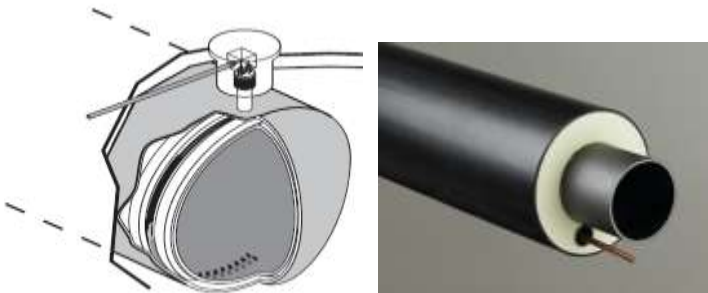




Κάτω από ψευδοδάπεδα ή σε ψευδοροφές σε αίθουσες ελέγχου & αυτοματισμών, αίθουσες υπολογιστών, τηλεφωνικά κέντρα κλπ



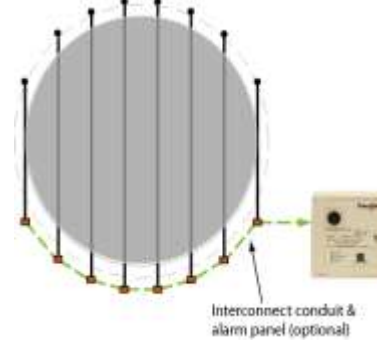
Αποθήκες και αντλιοστάσια καυσίμων σε ανεπιτήρητα σημεία



Διπλότοιχα δοχεία - σωληνώσεις



Διανομή καυσίμων σε αεροδρόμια



Δεξαμενοστάσια διυλιστηρίων



Θαμμένες σωληνώσεις και δοχεία, εναέριες σωληνώσεις

Προϊόντα ηλεκτρικής μόνωσης και στεγανοποίησης

enia

Ray tech

Η ENIA διαθέτει κατ' αποκλειστικότητα στην Ελληνική αγορά τα πρωτοποριακά προϊόντα στεγανοποίησης και ηλεκτρικής μόνωσης της RAYTECH Ιταλίας.



Ηλεκτρολογικό τζέλ δυο συστατικών με μοναδικά χαρακτηριστικά στεγανοποίησης ηλεκτρικής μόνωσης και αντοχής σε θερμοκρασία.
ΕΠΙΣΚΕΨΙΜΟ και ΕΠΑΝΑΧΡΗΣΙΜΟΠΟΙΗΣΙΜΟ.



Συνθετικό ελαστικό δυο συστατικών με εξαιρετικές ιδιότητες ηλεκτρικής μόνωσης και αντοχής σε φωτιά.



Ελαστομερές δυο συστατικών για την κατασκευή δακτυλίων στεγανοποίησης, ροδελλών ή παρεμβυσμάτων σε ελάχιστο χρόνο και σε κάθε μέγεθος.



Ελαστομερές δυο συστατικών για την στεγανοποίηση και προστασία τυπωμένων κυκλωμάτων.
Επισκέψιμο και εύκολο στην αφαίρεση

Μεγάλη ποικιλία προϊόντων που προσφέρουν έξυπνες λύσεις για ηλεκτρολογικές εφαρμογές, υδραυλικές εφαρμογές καθώς και για την οικοδομή, το αυτοκίνητο, τα σκάφη και τον μοντελισμό

ΠΡΟΪΟΝΤΑ ΑΝΑΒΑΘΜΙΣΗΣ ΜΟΝΩΣΗΣ

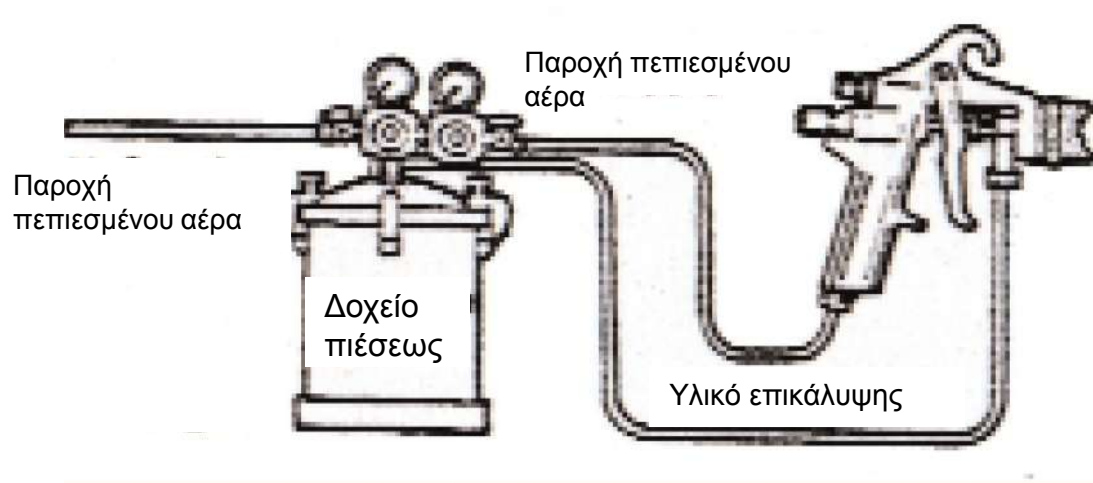
enia

Καλύπτουν εναέριους αγωγούς και αποτρέπουν την επαφή τους με κλαδιά δέντρων, πτηνά και αναρριχώμενα ζώα.

- Προστασία των δασών από πυρκαγιές.
- Προστασία της άγριας πανίδας (πτηνών και ζώων).



Δημιουργεί υδρόφοβη επιφάνεια στους μονωτήρες



- Αποθέσεις αλάτων (παραθαλάσσιο περιβάλλον).
- Σκόνη (χώμα, άνθρακας, τσιμέντο ...).
- Ιπτάμενη τέφρα.
- Βιομηχανικοί ρύποι .
- Ακαθαρσίες πτηνών.
-

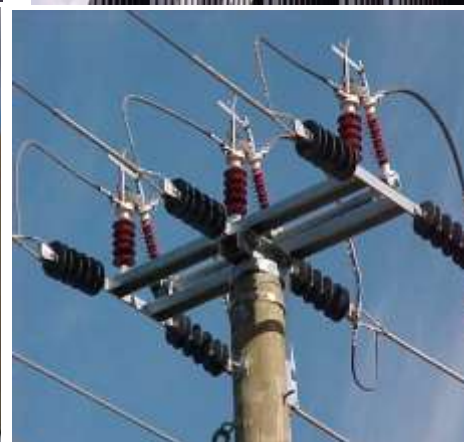
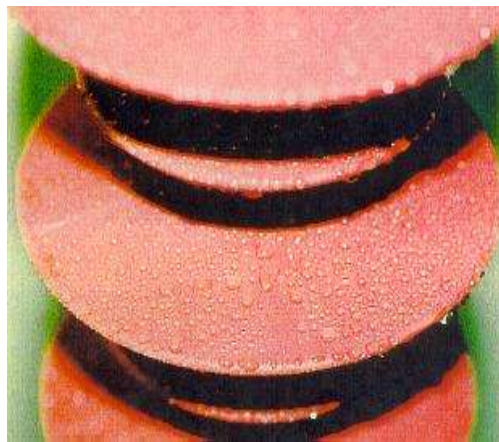
Γενικά αποθέσεις στην επιφάνεια των μονωτήρων με την επίδραση της ατμοσφαιρικής υγρασίας μπορούν να δημιουργήσουν αγώγιμη δίοδο.

Η συνέπεια είναι ρεύματα διαρροής στην επιφάνεια των μονωτήρων (ερπυσμός), που (εκτός από τις απώλειες ενέργειας), τελικά προκαλούν την καταστροφή του μονωτήρα και την υπερπήδηση της τάσης προς τη γη.

Περιέχει μικρόκοκκους πυριτίου (silicone quartz flour). Παρέχει υψηλότερη αντοχή από υδρίδια του αλουμινίου (Alumina tri-hydrate) του ανταγωνισμού και καλύτερη θερμική αγωγιμότητα.

Επίσης οι κόκκοι του πυριτίου παρέχουν καλύτερη συνάφεια με το υγρό ελαστομερές του φορέα και έχουν μικρότερη κοκκομετρία, άρα κατακάθονται πιο δύσκολα στο δοχείο της συσκευασίας.

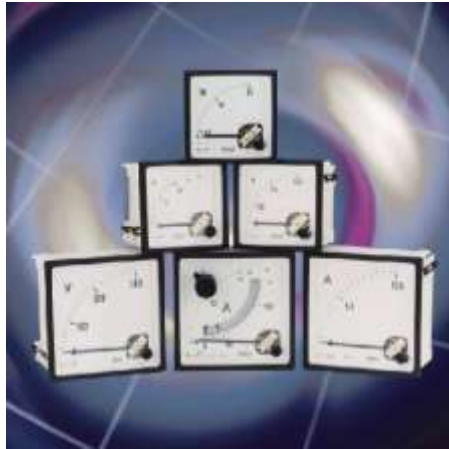
ΜΟΝΩΤΗΡΕΣ Υ/Τ, Μ/Τ, Χ/Τ



Τερματισμού & Διέλευσης
Αυτοκαθαριζόμενο πλαστικό κέλυφος

ΟΡΓΑΝΑ & ΥΛΙΚΑ ΠΙΝΑΚΩΝ

enia



 Tyco Electronics





Παγγαίου 6, Ν. Φιλοθέη Αμαρουσίου

Αθήνα 15123

Τηλ: 210 6754801

Fax: 210 6754804

info@enia.gr

www.enia.gr